

KLAIPĖDOS MIESTO LOPŠELIŲ -DARŽELIŲ „EGLUTIS“ LANKANŲ IŠVAIKŲ PROFILAKTINIŲ SVEIKATOS PATIKRINIMŲ 2016-2017 M.M. DUOMENŲ ANALIZĖ

Visuomenės sveikatos priežiūros specialistė
Galina Klementjeva

Vaikų sveikatos analizės aprašymas (1)

- Duomenys apie vaikų sveikatos būklę gaunami iš statistinės apskaitos formos Nr. 027-1/a „Vaiko sveikatos pažymėjimas“ (toliau – Vaiko sveikatos pažymėjimas), patvirtintos Lietuvos Respublikos sveikatos apsaugos ministro 2004 m. gruodžio 24 d. įsakymu Nr. V-951 „Dėl statistinės apskaitos formos Nr. 027-1/a „Vaiko sveikatos pažymėjimas“ patvirtinimo“ (Žin., 2005, Nr. 3-38).
- Kasmet šeimos gydytojo užpildytas Vaiko sveikatos pažymėjimas turi būti pristatomas ugdymo staigiai.

Vaik sveikatos analizės aprašymas (2)

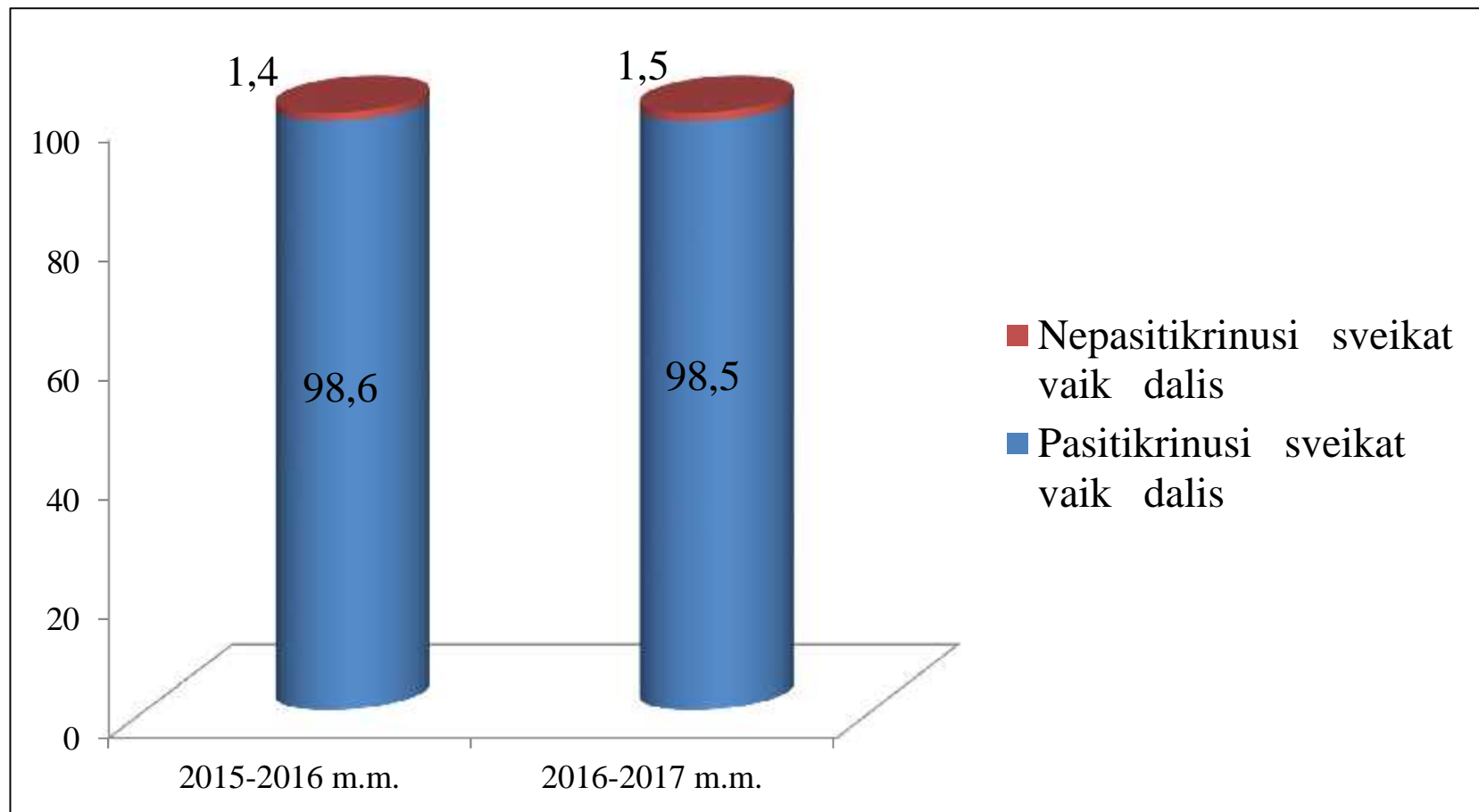
- Vaik sveikatos statistinis analiz buvo atlikta iš Vaiko sveikatos pažymėjimų, kurie buvo pristatyti lopšelio-darželio „Eglutė“ ugdymo staigiai iki 2017 m. sausio mėn.
- Duomenų suvedimui ir apdorojimui naudojama Vaik sveikatos stebėsenos programa „SB sistema“.

Vaik sveikatos analizės rezultat svarba

Kasmetini vaik profilaktini patikrinimų duomenys reikalingi kryptingai planuoti ir gyvendinti sveikatos priežiūrą staigoje, organizuoti tikslesnes sveikatos stiprinimo priemones, susijusias su ligų ir traumų profilaktika.

Pasitikrin sveikat vaikai

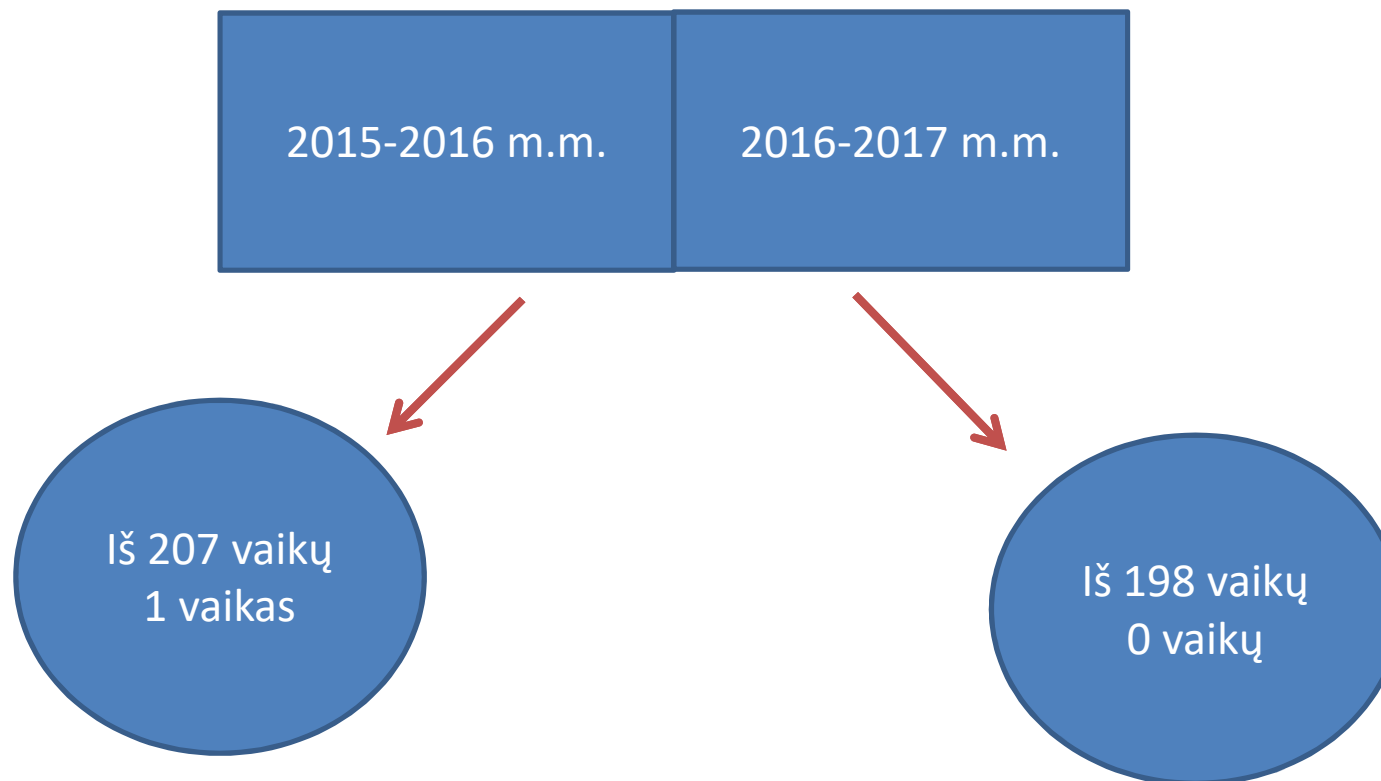
Pasitikrinusi j ir nepasitikrinusi j sveikat vaik poky iai 2015-2017 m. (proc.)



Šaltinis: Klaipėdos miesto visuomenės sveikatos biuras

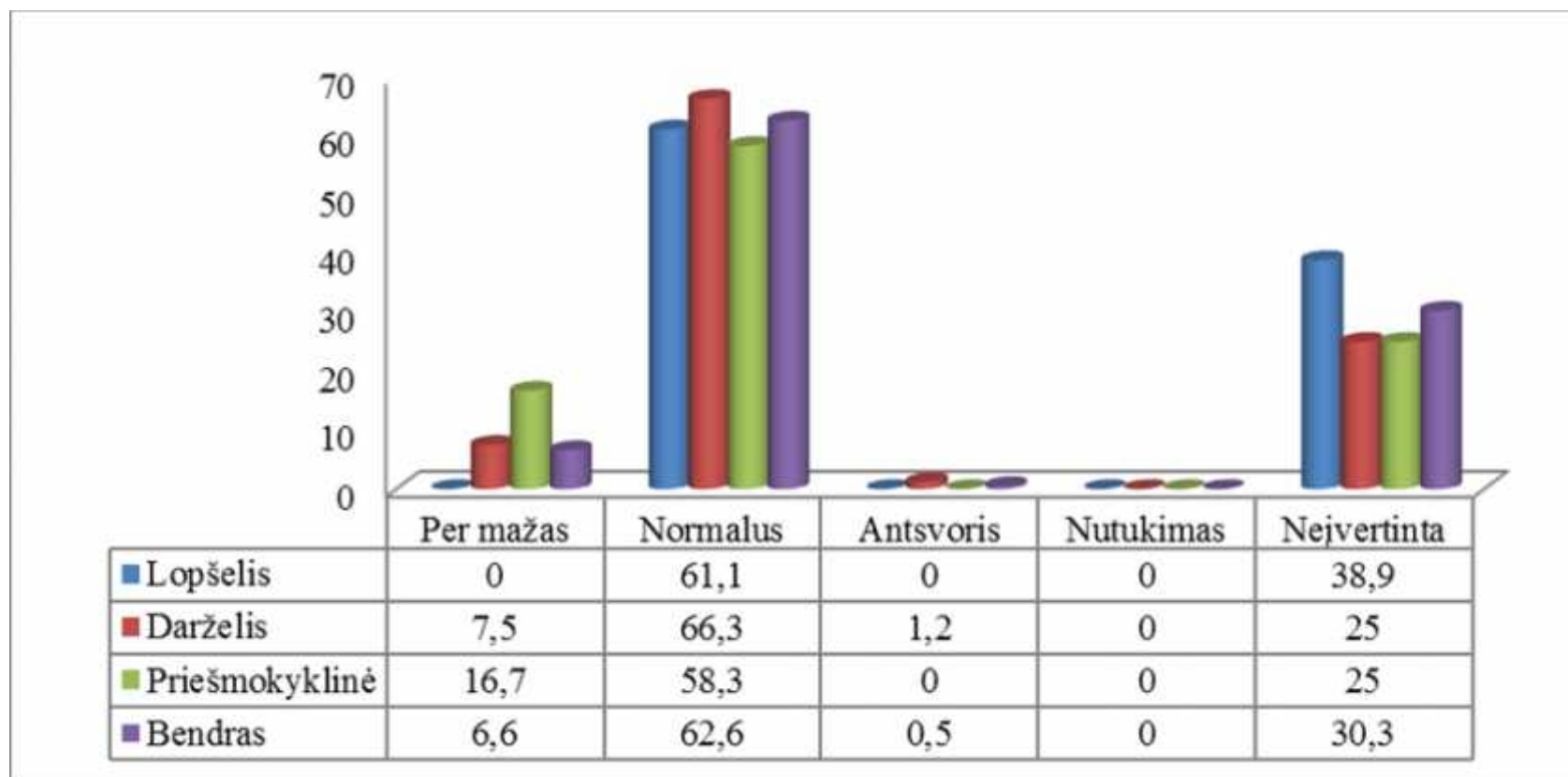
Visiškai sveiki vaikai

Pasitikrinusi j vaik dalis, kuri yra visiškai sveika 2015–2017 m.

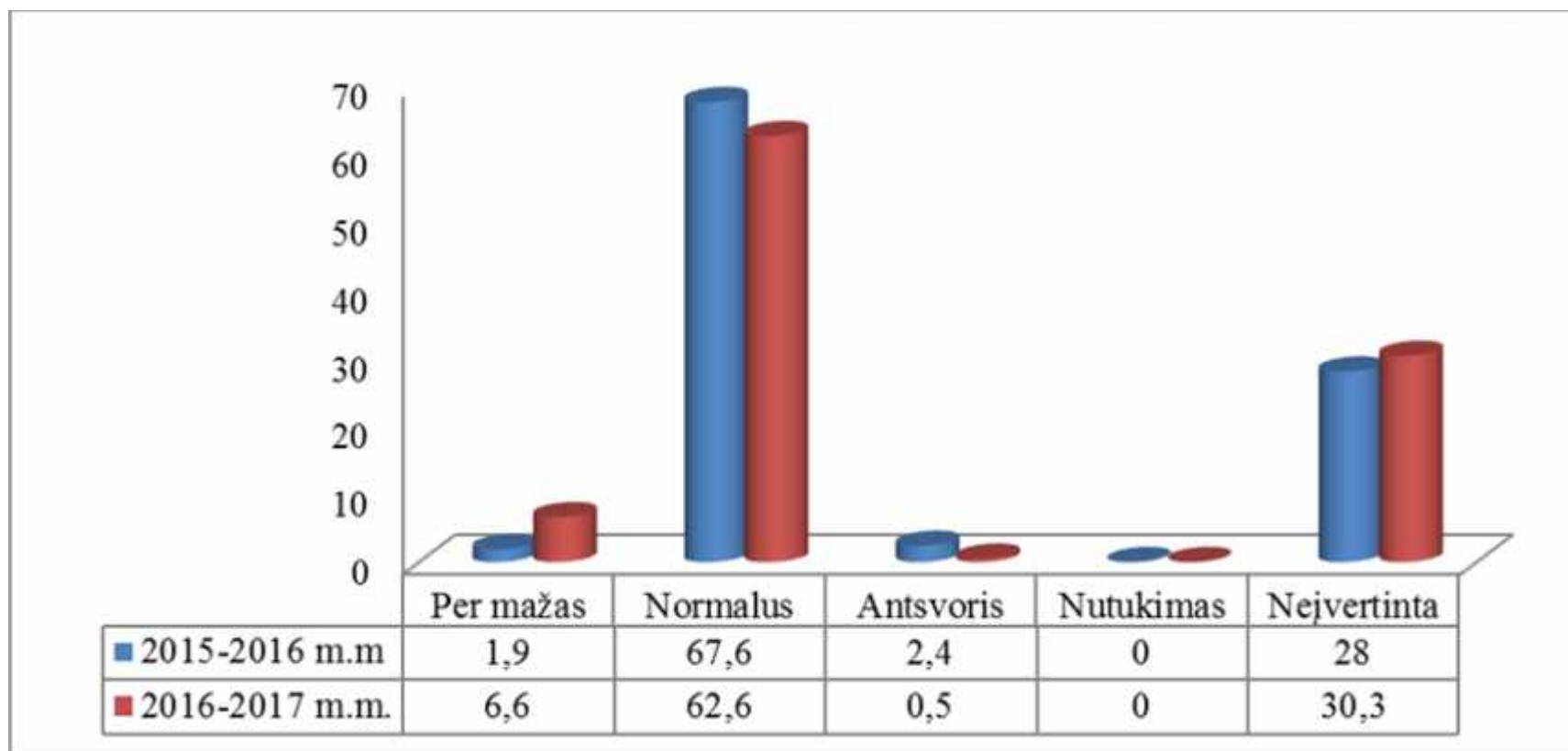


Kno mas s indeksas (toliau – KMI)

Pasitikrinusi j vaik pasiskirstymas pagal KMI ir ugdymo grupes 2016 m. (proc.)

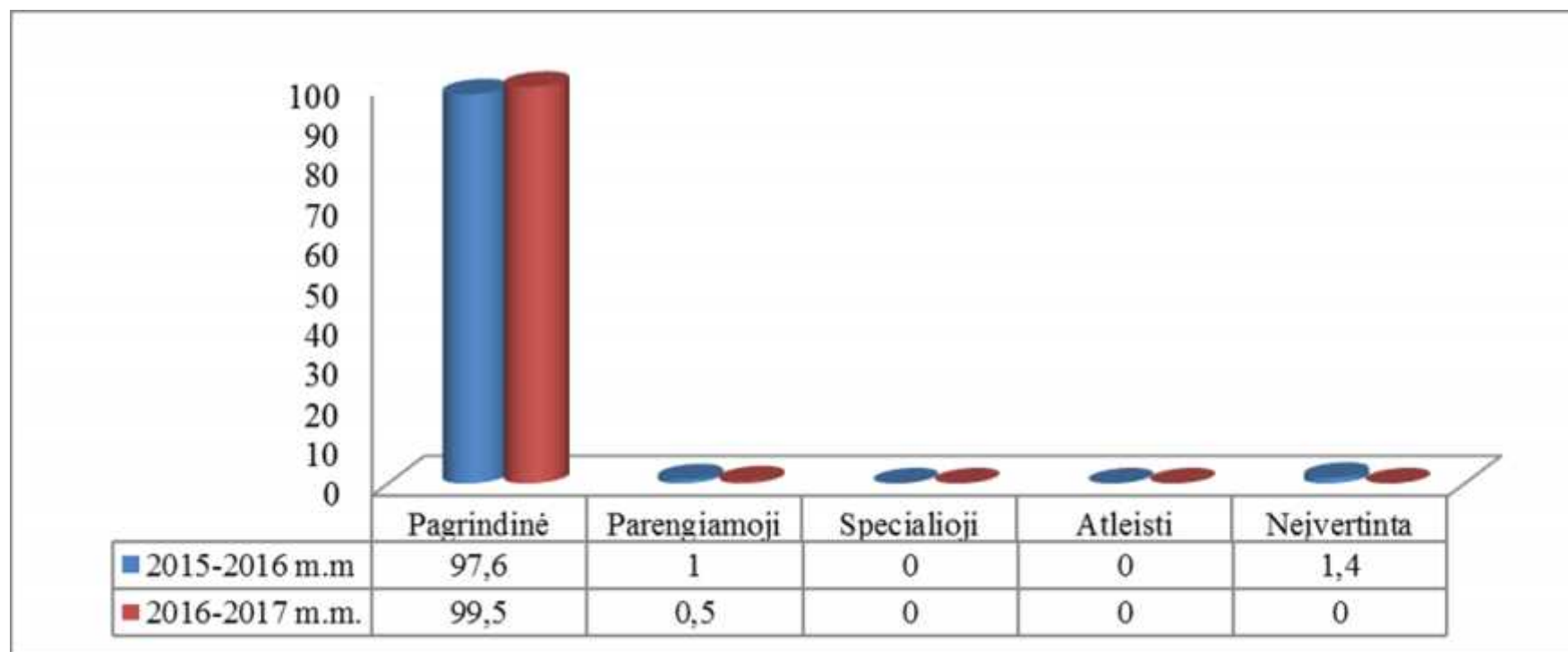


Pasitikrinusi j vaik pasiskirstymas pagal KMI 2015-2017 m. (proc.)



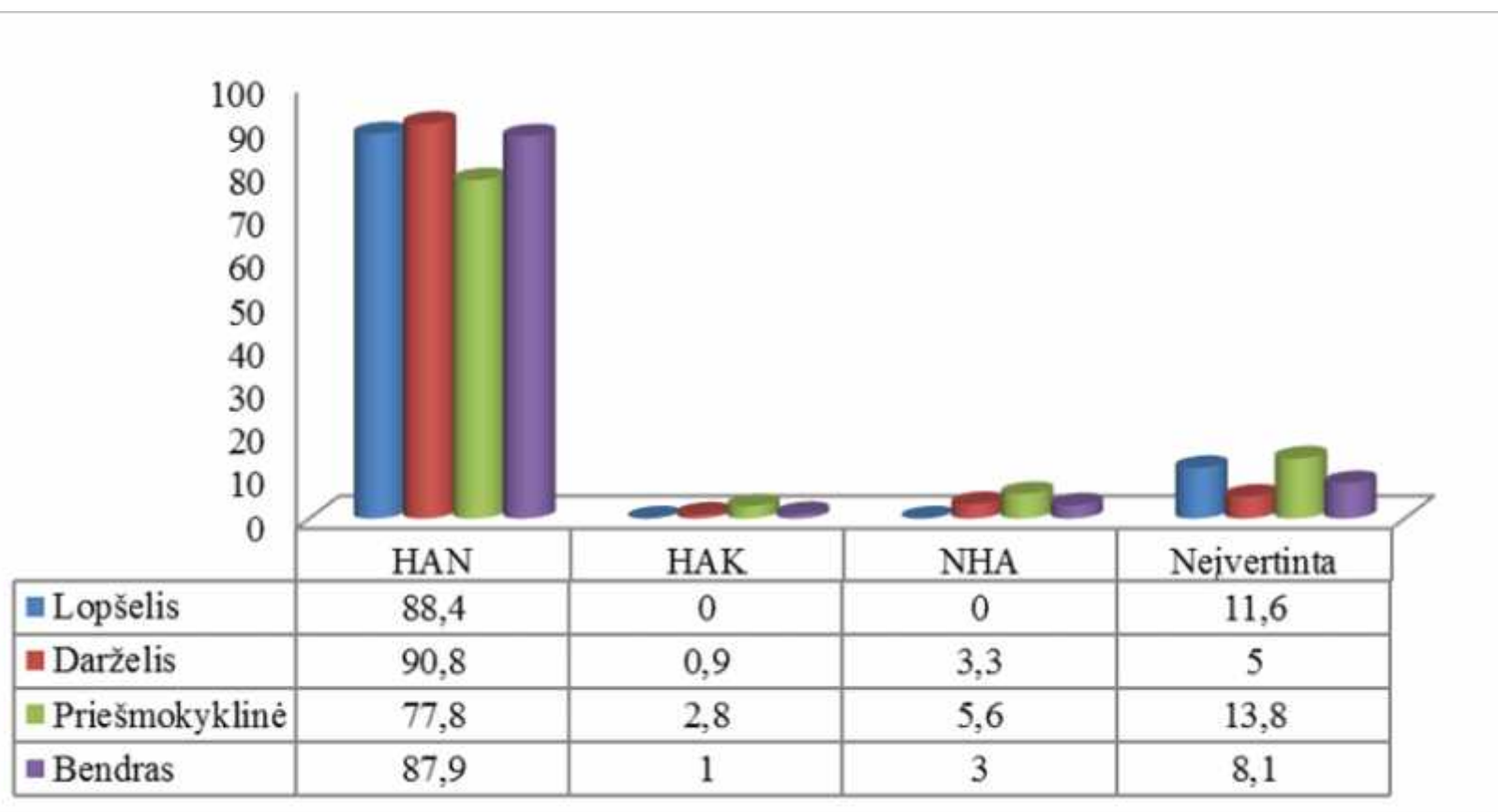
Fizinio lavinimo grupės

Pasitikrinusi j vaik pasiskirstymas pagal fizinio aktyvumo grupes 2015-2017 m. (proc.)

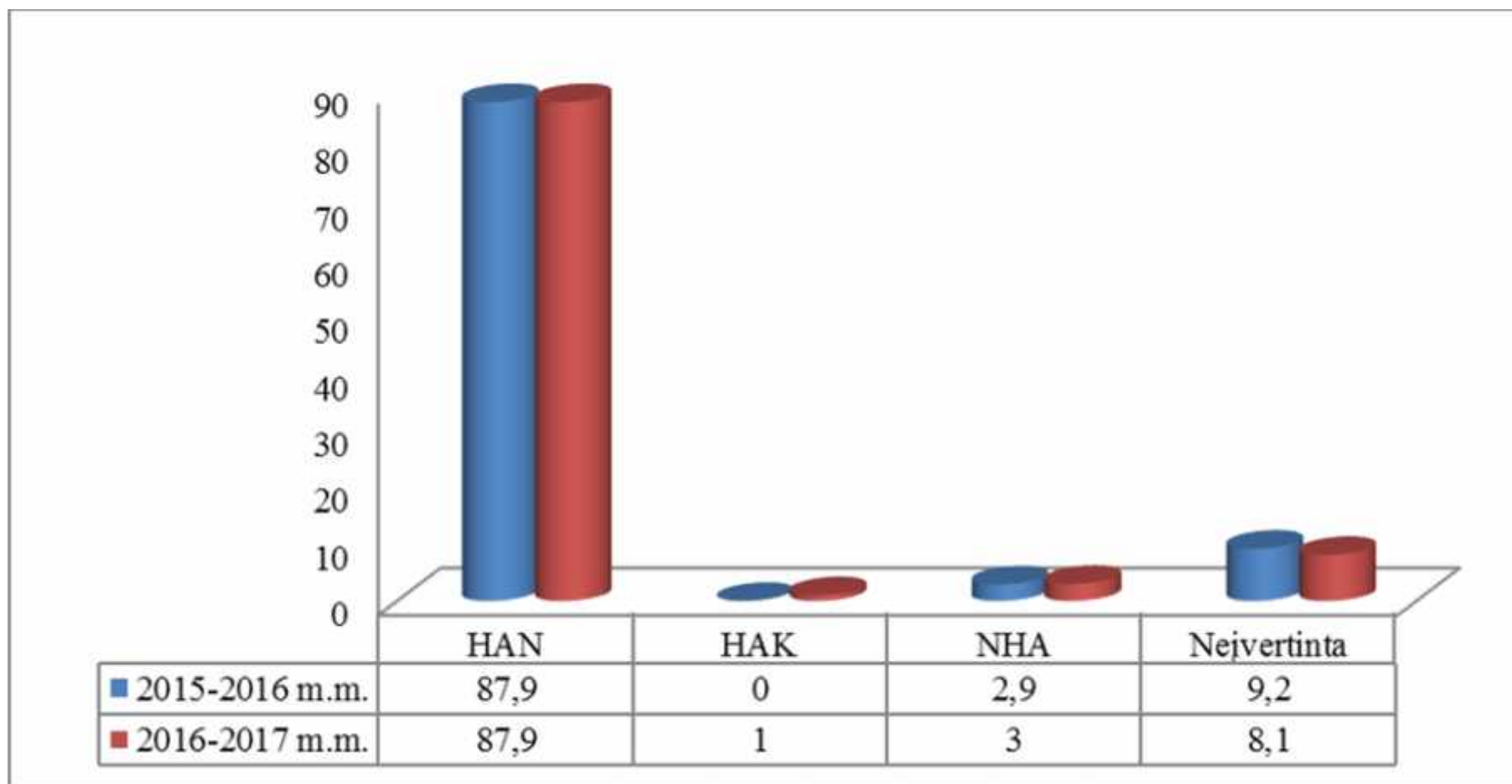


Augimo vertinimas

Pasitikrinusi j vaik pasiskirstymas pagal augimo vertinim ir ugdymo grupes 2016 (proc.)

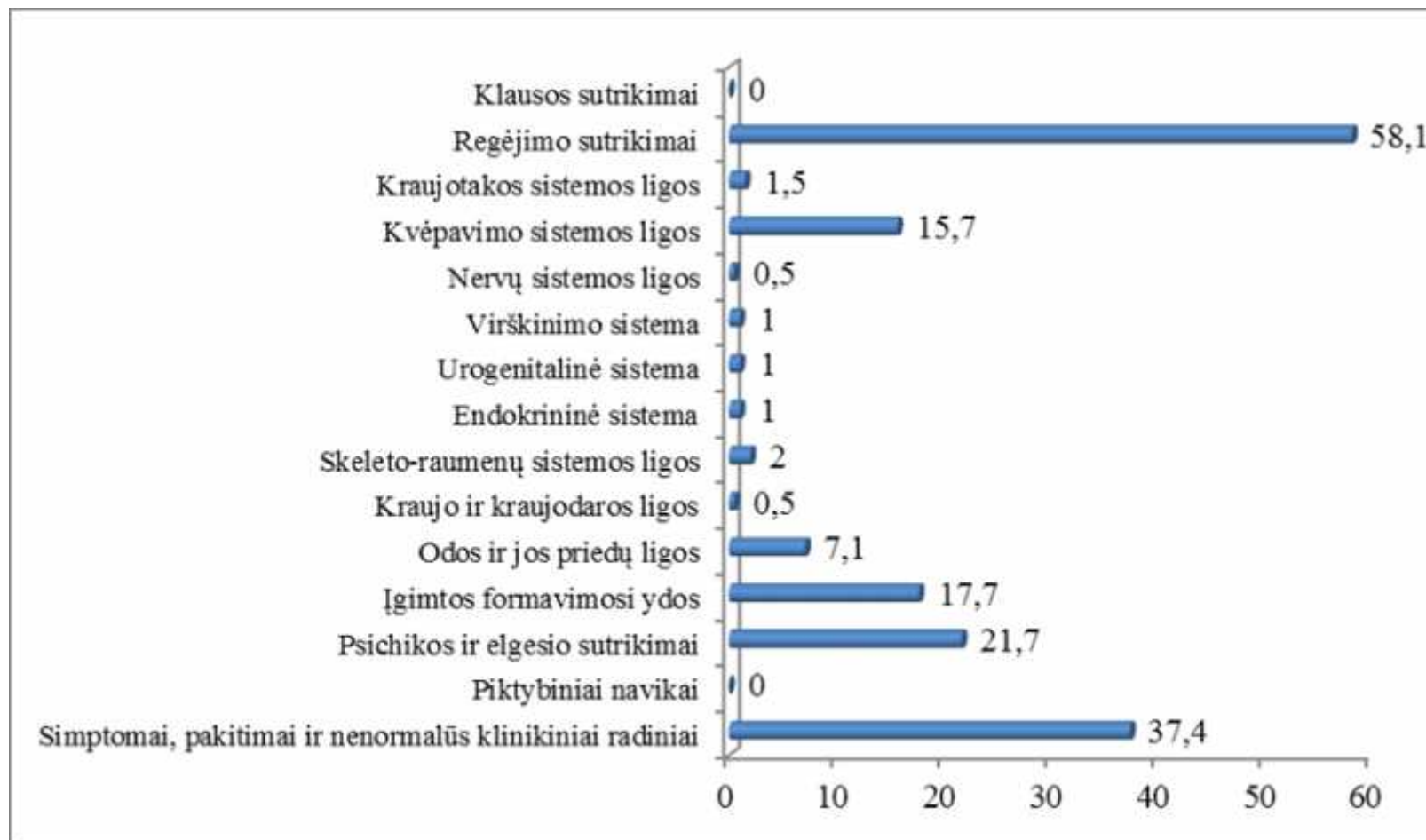


Pasitikrinusi j vaik pasiskirstymas pagal augimo vertinim 2015-2017 m. (proc.)

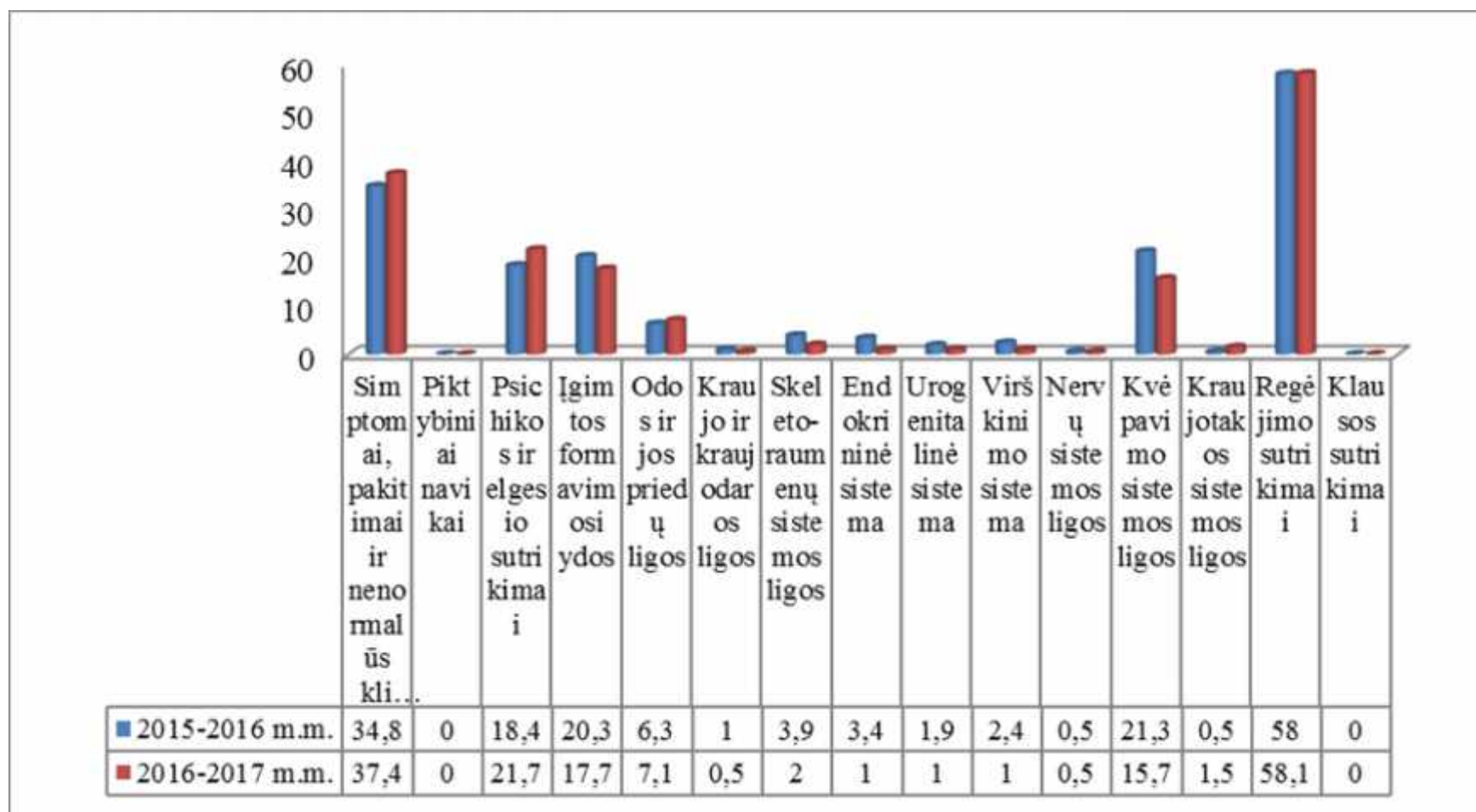


SVEIKATOS SUTRIKIMAI IR LIGOS BENDRIEJI DUOMENYS

Pasitikrinusi vaik dalis, kuri turi tam tikr lig ar sutrikim 2016 m. (proc.)



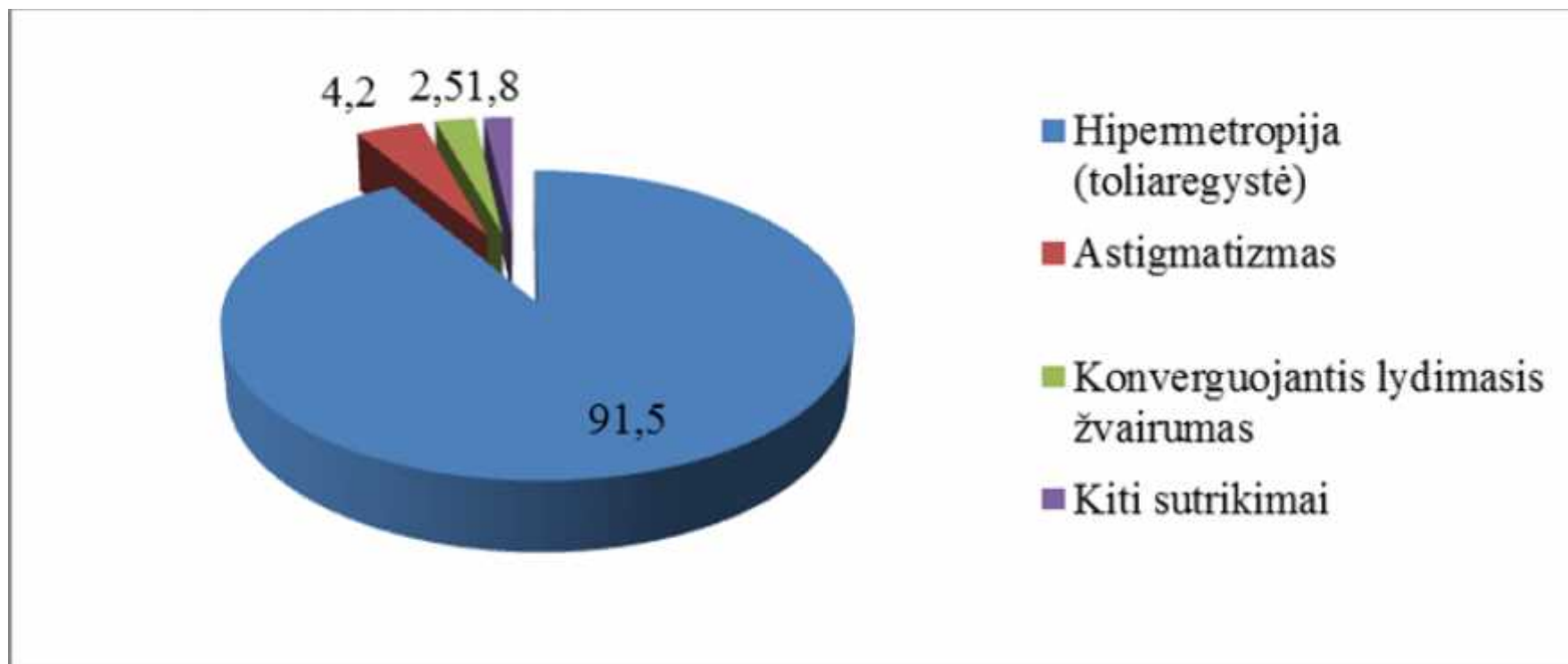
Pasitikrinusi j vaikas dalis, kuri turi tam tikrą ligą ar sutrikimą 2015-2017 m. (proc.)



DOMINUOJANTYS SVEIKATOS SUTRIKIMAI

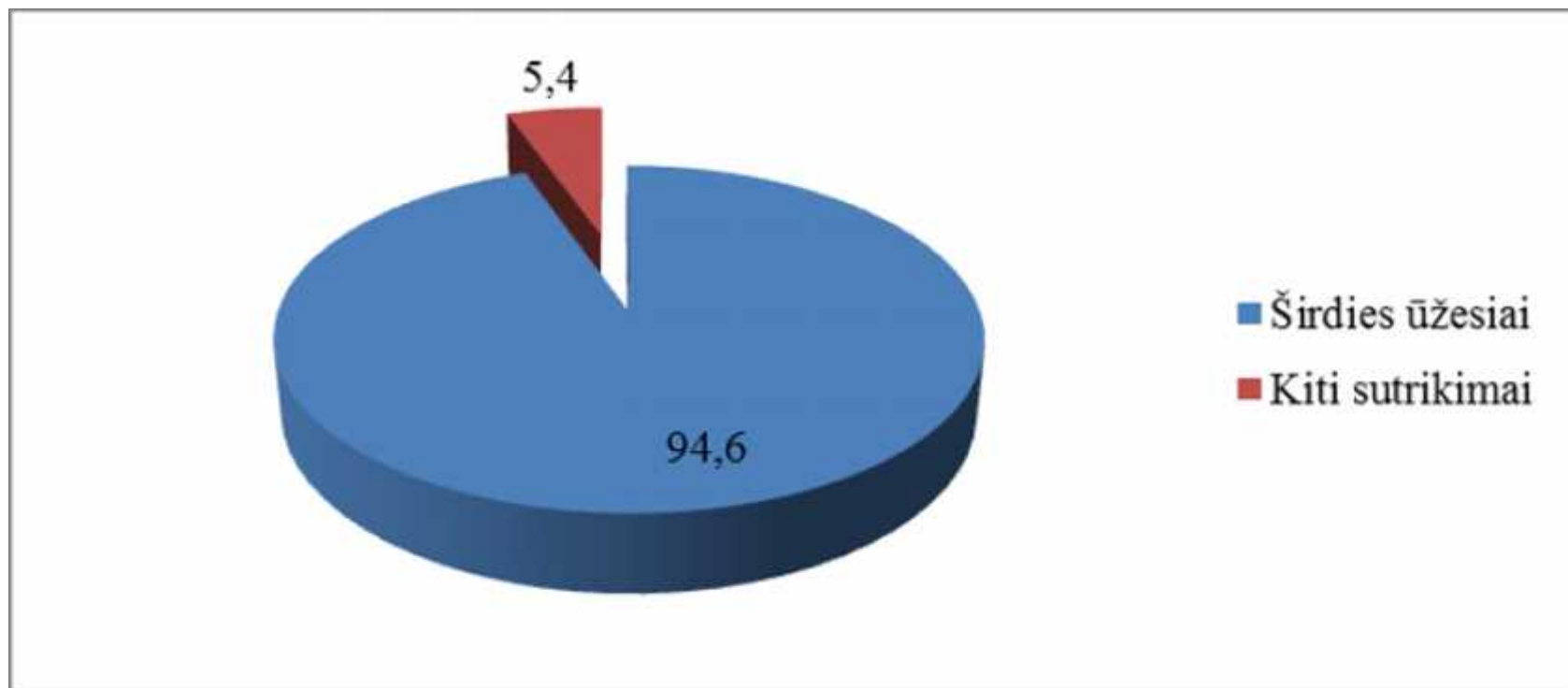
REGOS SUTRIKIMAI

Regos sutrikimų struktūra 2016 m. (proc.)



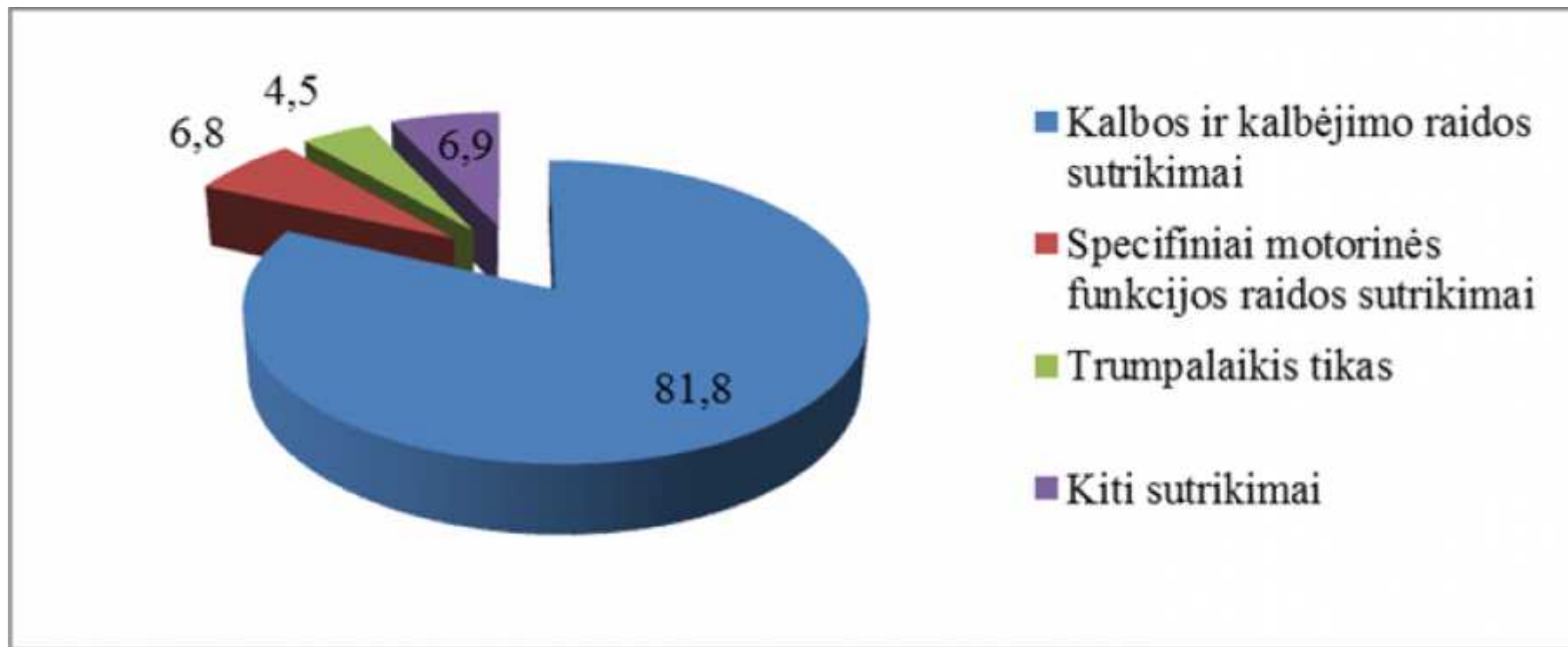
SIMPTOMAI, PAKITIMAI IR NENORMAL S KLINIKINIAI RADINIAI

Simptomai, pakitimai ir nenormalūs klinikiniai pakitimai 2016 m. (proc.)



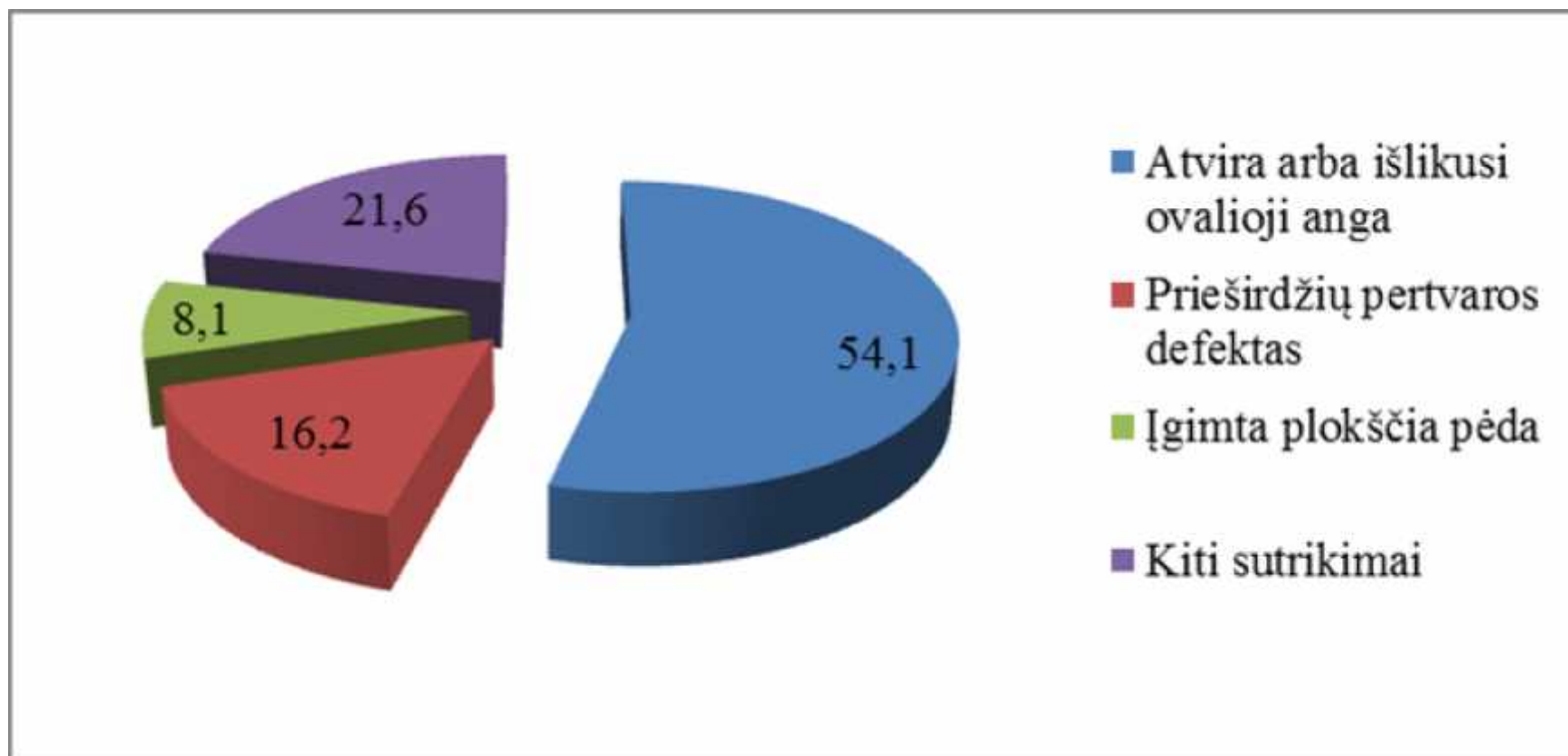
PSICHIKOS IR ELGESIO SUTRIKIMAI

Psichikos ir elgesio sutrikimų struktūra 2016 m. (proc.)



GIMTOS FORMAVIMOSI YDOS

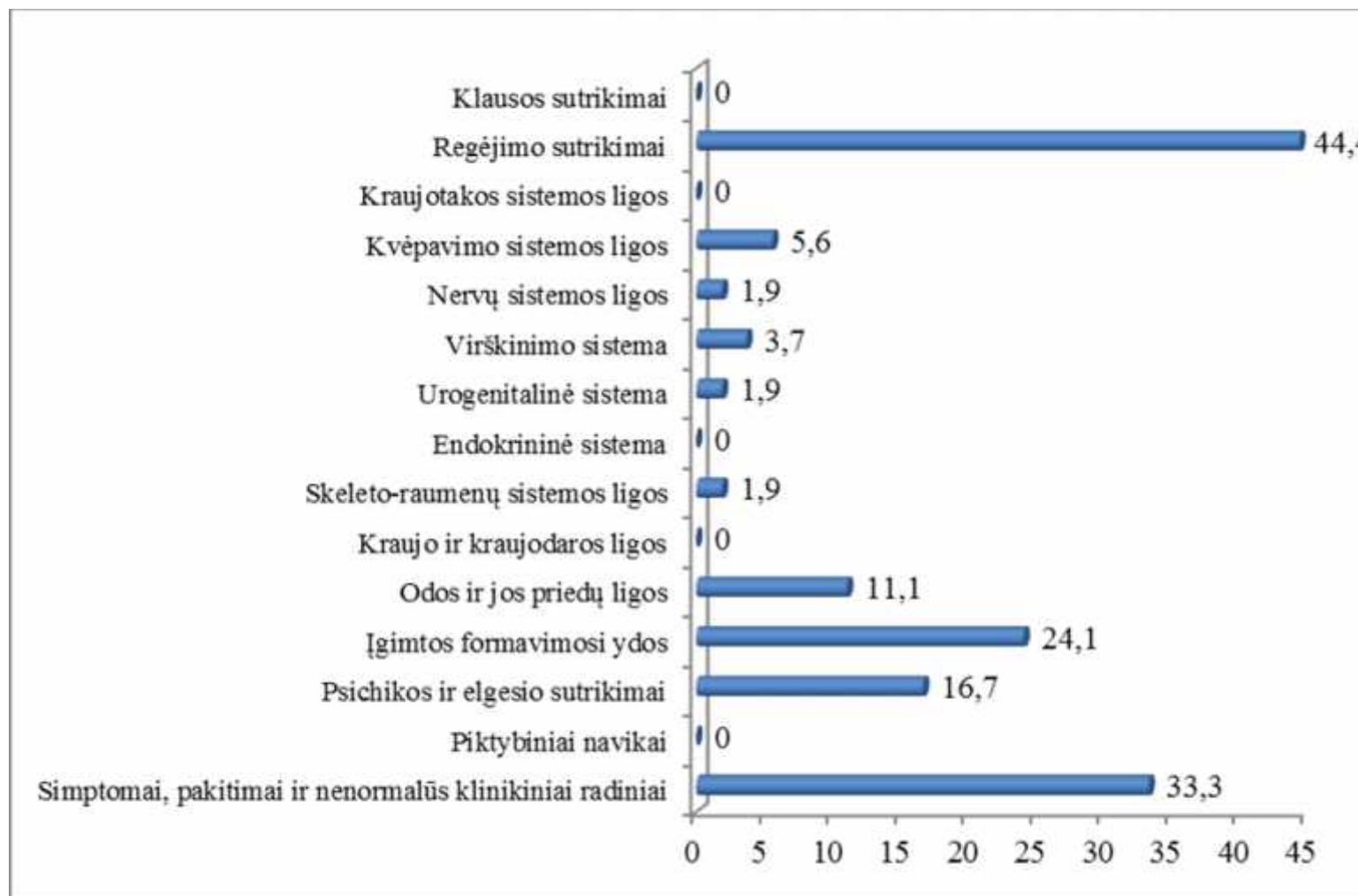
gimt formavimosi yd struktura 2016 m. (proc.)



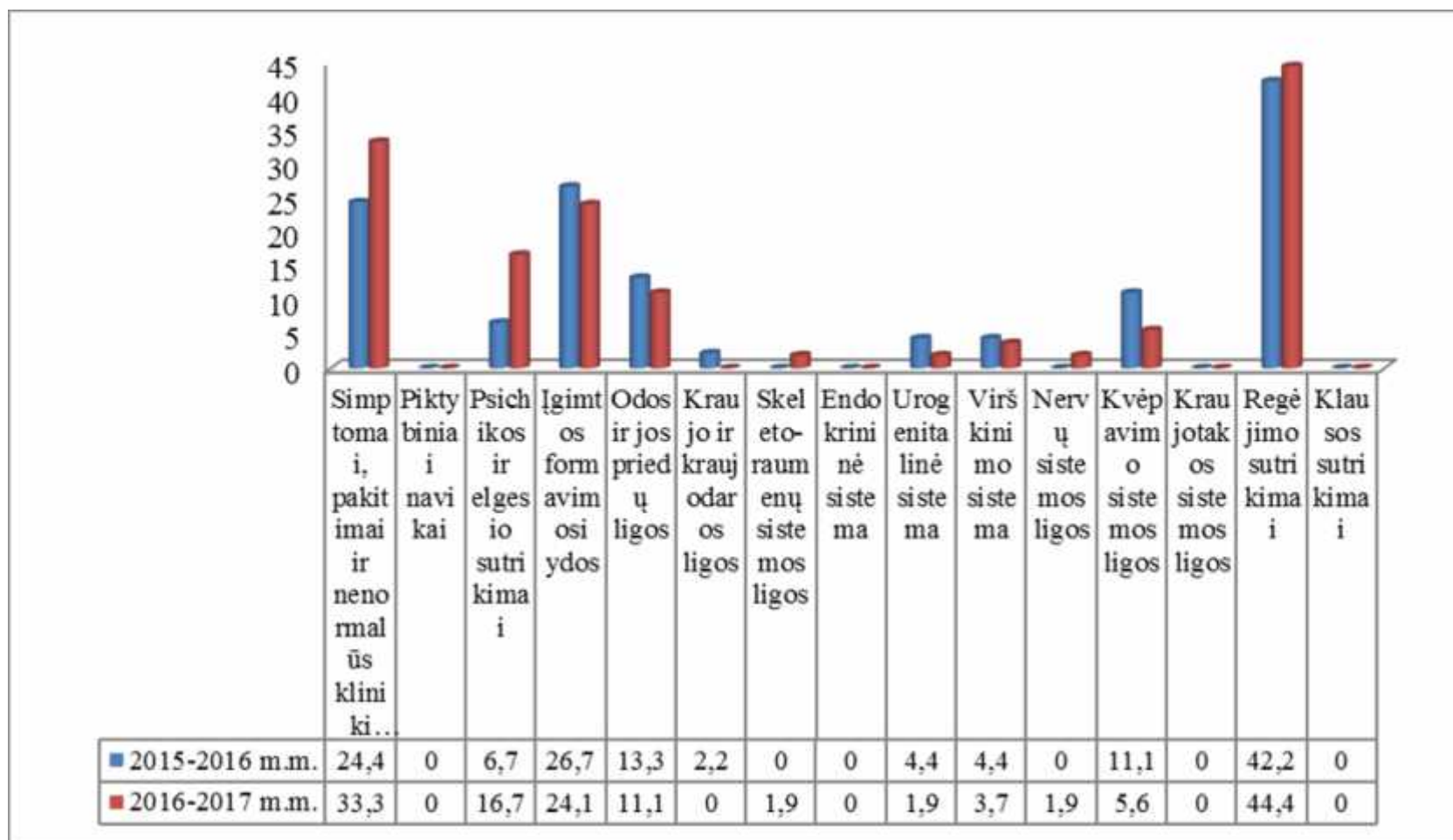
SVEIKATOS SUTRIKIMAI IR LIGOS

PAGAL VAIKŲ UGDYMO GRUPES

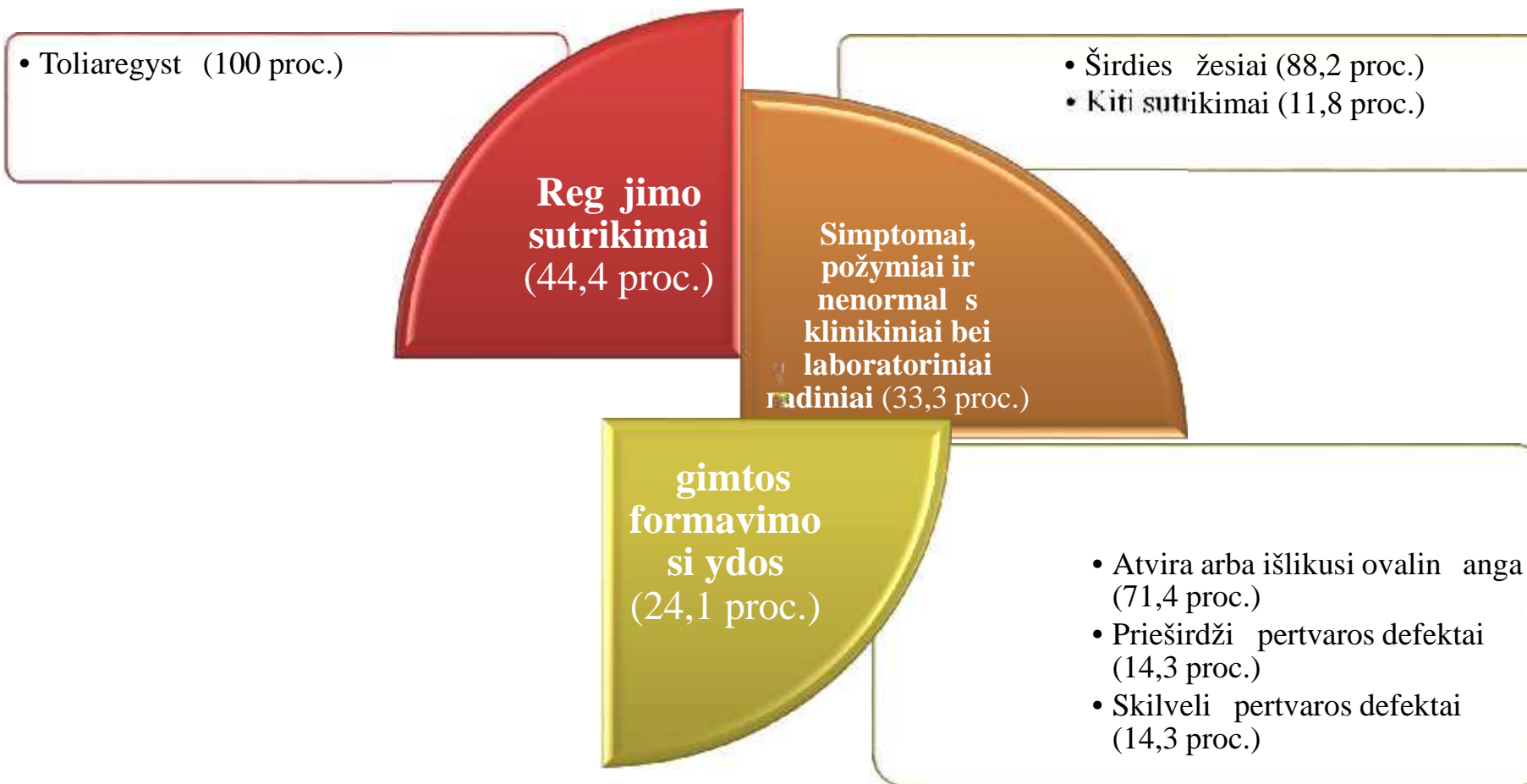
Lopšelio grupės vaikų dalis, kuri turi tam tikrą ligą ar sutrikimą 2016 m. (proc.)



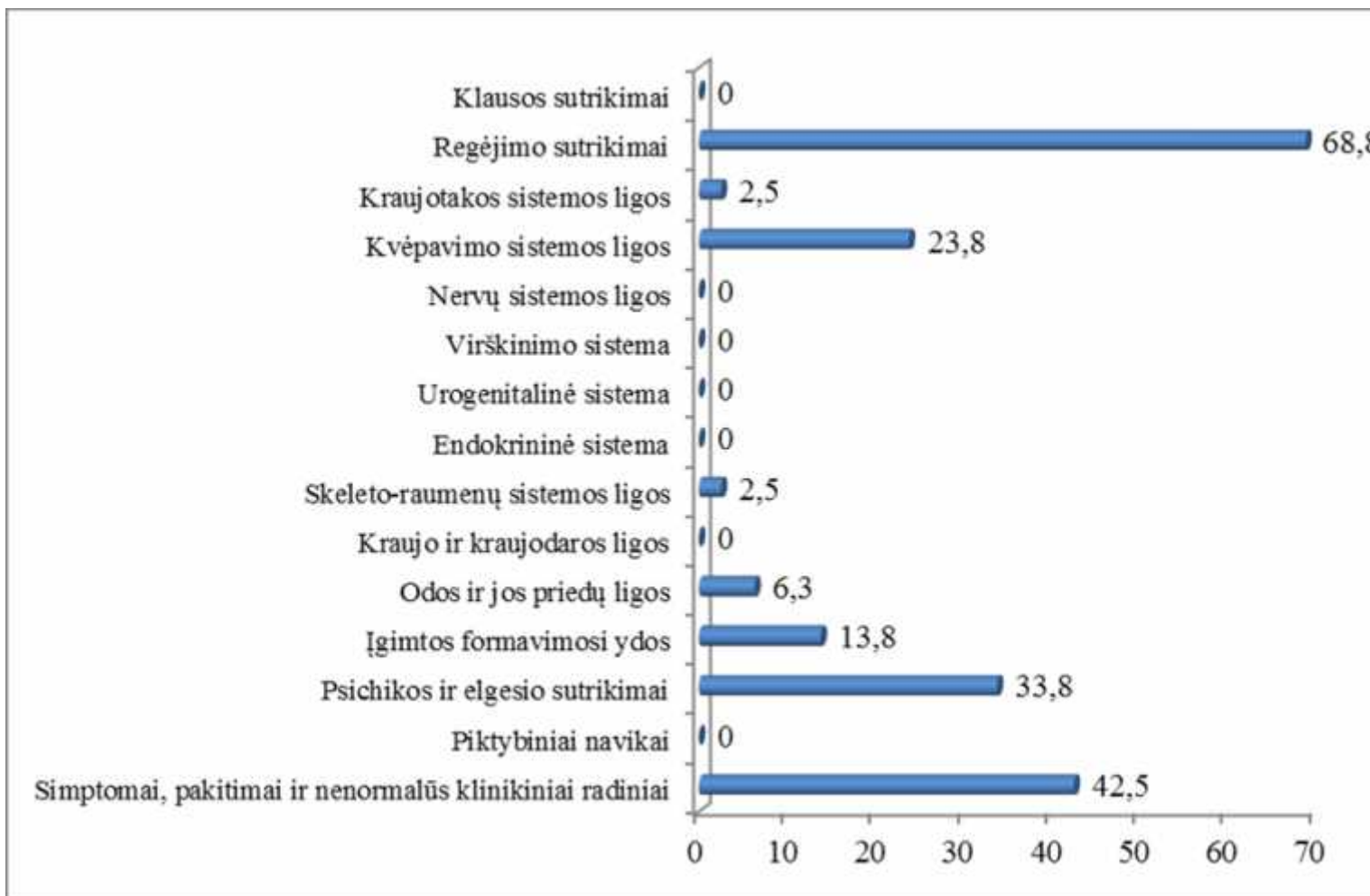
Lopšelio grupės vaikų dalis, kuri turi tam tikrą ligą ar sutrikimą 2015-2017 m. (proc.)



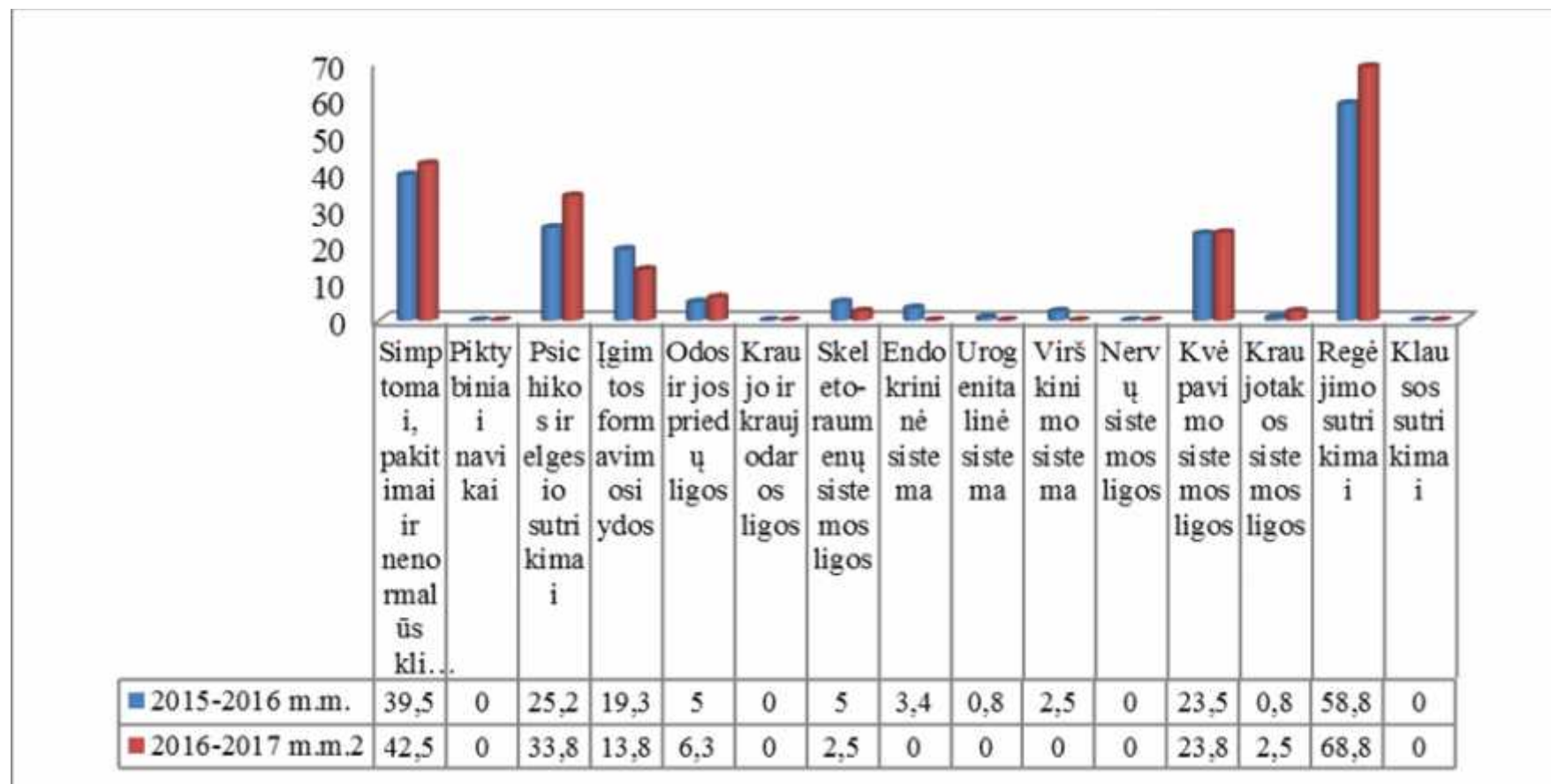
Lopšelio grupės vaikų sutrikimai ir ligos 2016 m. (proc.)



Darželio grupės vaikų dalis, kuri turi tam tikrą ligą ar sutrikimą 2016 m. (proc.)



Darželio grupės vaikų dalis, kuri turi tam tikrą ligą ar sutrikimą 2015-2017 m. (proc.)



Darželio grupės vaikų sutrikimai ir ligos 2015 m. (proc.)

Regėjimo sutrikimai
(68,8 proc.)

- Toliaregystė (91,0 proc.)
- Astigmatizmas (3,8 proc.)
- Konverguojantis lygimasis žvairumas (2,6 proc.)
- Kiti sutrikimai (2,6 proc.)

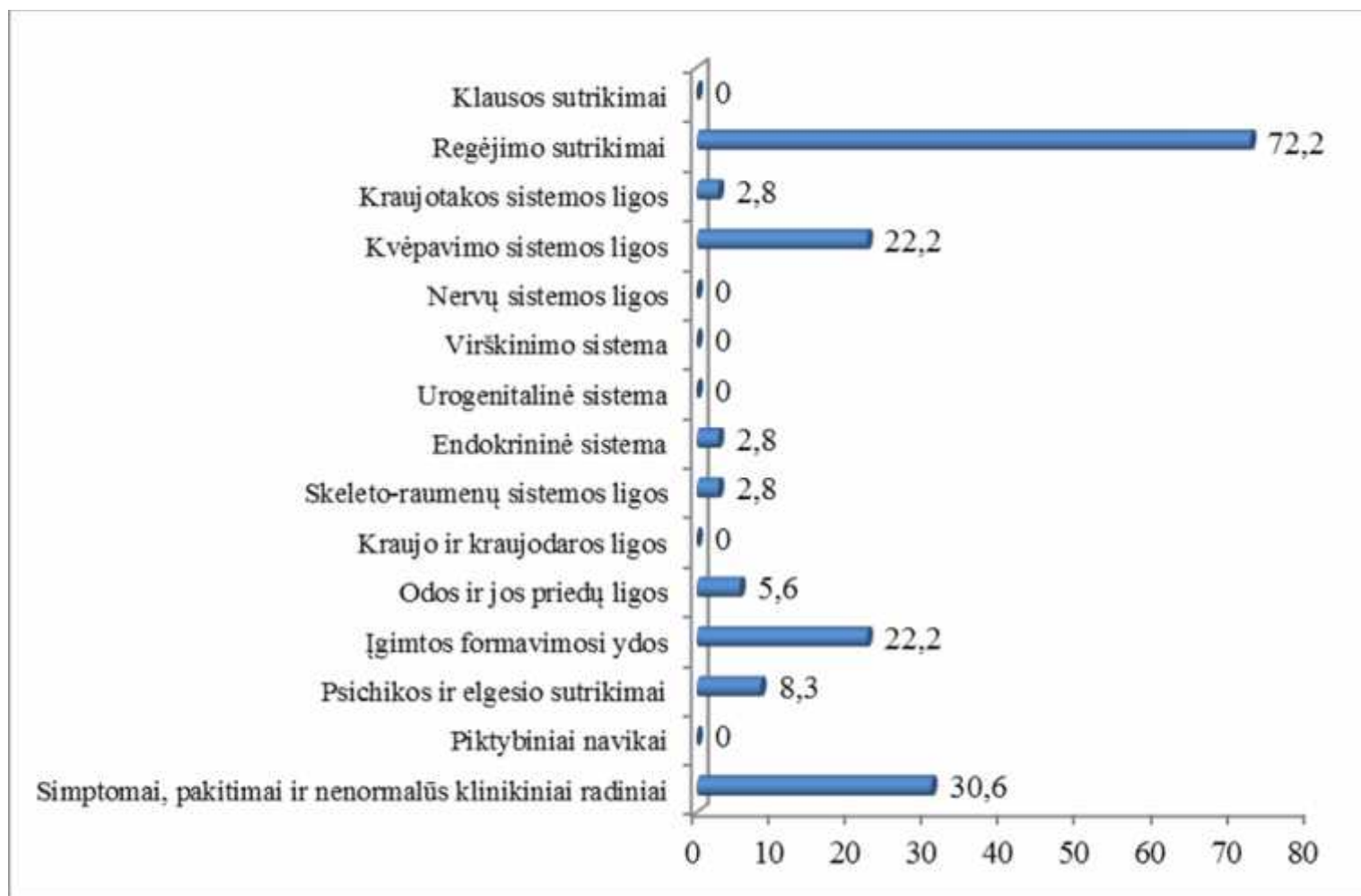
Simptomai, požymiai ir
nenormalūs klinikiniai
bei laboratoriniai
radiniai (42,5 proc.)

- Širdies žesiai (95,6 proc.)
- Karšio priepuolis (2,2 proc.)
- Kiti sutrikimai (2,2 proc.)

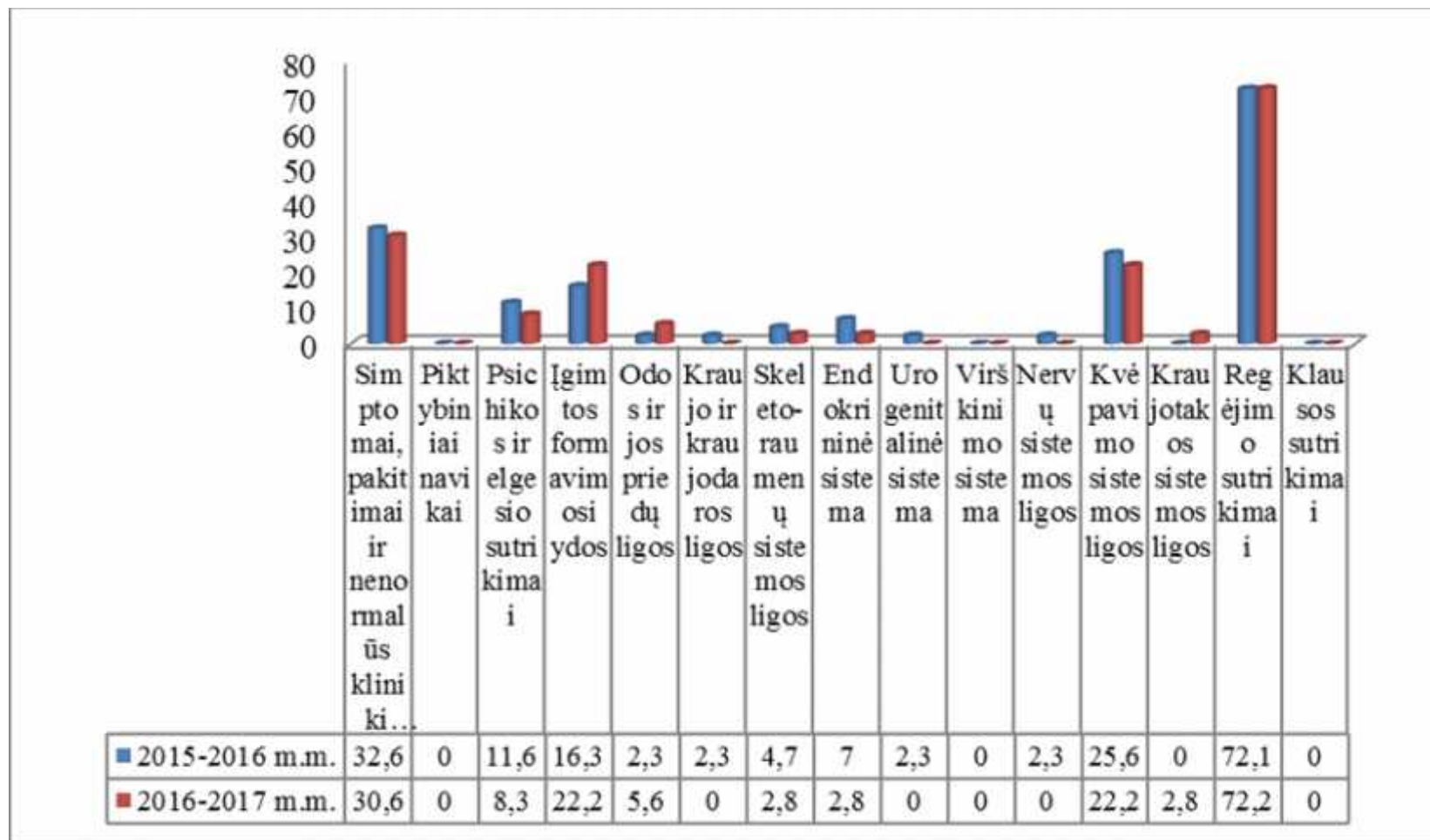
Psichikos ir elgesio
sutrūkimai (33,8 proc.)

- Kalbos ir kalbėjimo raidos sutrikimai (83,3 proc.)
- Trumpalaikis tikas (5,6 proc.)
- Kiti sutrikimai (11,1 proc.)

Priešmokyklinės grupės vaikų dalis, kuri turi tam tikrą ligą ar sutrikimą 2016 m. (proc.)



Priešmokyklinės grupės vaikų dalis, kuri turi tam tikrą ligą ar sutrikimą 2015-2017 m. (proc.)



Priešmokyklinės grupės vaikų sutrikimai ir ligos 2015 m. (proc.)

Regėjimo sutrikimai
(72,2 proc.)

- Toliaregystė (88,9 proc.)
- Astigmatizmas (7,4 proc.)
- Žvairumas (3,7 proc.)

Simptomai, požymiai ir
nenormalūs klinikiniai
bei laboratoriniai
radiniai (30,5 proc.)

- Širdies žvesiai ir širdies tonai (100 proc.)

Kvėpavimo sistemos
ligos
(22,2 proc.)

- Tonzilitai ir adenoidinės ligos (30 proc.)
- Astma (30 proc.)
- Alerginis rinitas (20 proc.)
- Minus pasikartojančios viršutinių kvėpavimo takų infekcijos (20 proc.)

Apibendrinimas (1)

- 2016 m. profilaktiškai sveikatą pasitikrino 98,5 proc. vaikų.
- 2016 m. iš profilaktiškai sveikatą pasitikrinusių 198 vaikų visiškai sveikų nebuvo nė vieno vaiko.
- 2016 m. kas antras vaikas (58,1 proc.) turėjo regėjimo sutrikimą, į didžiausią procentinę dalį buvo tarp priešmokyklinės grupės vaikų. Diagnozuoti regėjimo sutrikimai struktūroje dominuoja toliaregystė (91,5 proc.), astigmatizmas (4,2 proc.) bei konverguojantis lydimasis žvairumas (2,5 proc.).
- 2016 m. beveik kas trečias vaikas (37,4 proc.) turėjo simptomų, požymių ir nenormalių klinikinių bei laboratorinių radinių, neklasifikuojamų kitur. Diagnozuoti šios sveikatos sutrikimų grupės struktūroje dominuoja širdies žesiai – 94,6 proc.

Apibendrinimas (2)

- 2016 m. kas penktas vaikas (21,7 proc.) tur jo psichikos ir elgesio sutrikim , kuri didžiausia procentin dalis buvo tarp darželio grup s vaik . Diagnozuot psichikos ir elgesio sutrikim strukt roje dominuoja kalbos ir kalb jimo raidos (81,8 proc.), specifiniai motorin s funkcijos raidos sutrikimai (6,8 proc.) bei trumpalaikis tikas (4,5 proc.).
- 2016 m. kas šeštas (17,7 proc.) profilaktiškai sveikat pasitikrin s vaikas tur jo gimt formavimosi yd . Toki vaik didžiausia dalis yra lopšelio grup je. Diagnozuot gimt formavimosi yd strukt roje dominuoja atvira arba išlikusi ovalin anga (54,1 proc.), prieširdži pertvaros defektas (16,2 proc.) bei gimta plokš ia p da (8,1 proc.).
- 2016 m. 1 vaikas tur jo antsvorio problem , o per maž svor tur jo 13 vaik .
- 2016 m. 1 vaikas fizinio ugdymo veikloje gal jo dalyvauti su apribojimais (parengiamoji fizinio ugdymo grup).

Rekomendacijos

- Tikslinga vaikų tave traukti sveikatos stiprinimo veiklas – organizuoti ir vykdyti mokymus, apimančius aiškią, išsamią ir patikimą informaciją apie mitybą, fizinį aktyvumą
- Būtinai vaikų sveikatos priežiūrai vykdyti visomis kryptimis, ypatingą dėmesį skiriant regos sutrikimų profilaktikai: tinkamai aplinkai (žaidimų vieta, sėdėjimo poza, apšvietimas, laiko leidimas prie kompiuterio ir televizoriaus), poilsiui (akimankšteliai), pilnavertei mitybai bei profilaktiniam regėjimo tikrinimui.
- Mažinti gyvensenos rizikos veiksnius, kurie suslygoti kvėpavimo sistemos ligas, didelį dėmesį skiriant profilaktikai (tinkama higiena, mityba, fizinis aktyvumas darbo–poilsio režimas).

A I UŽ D MES