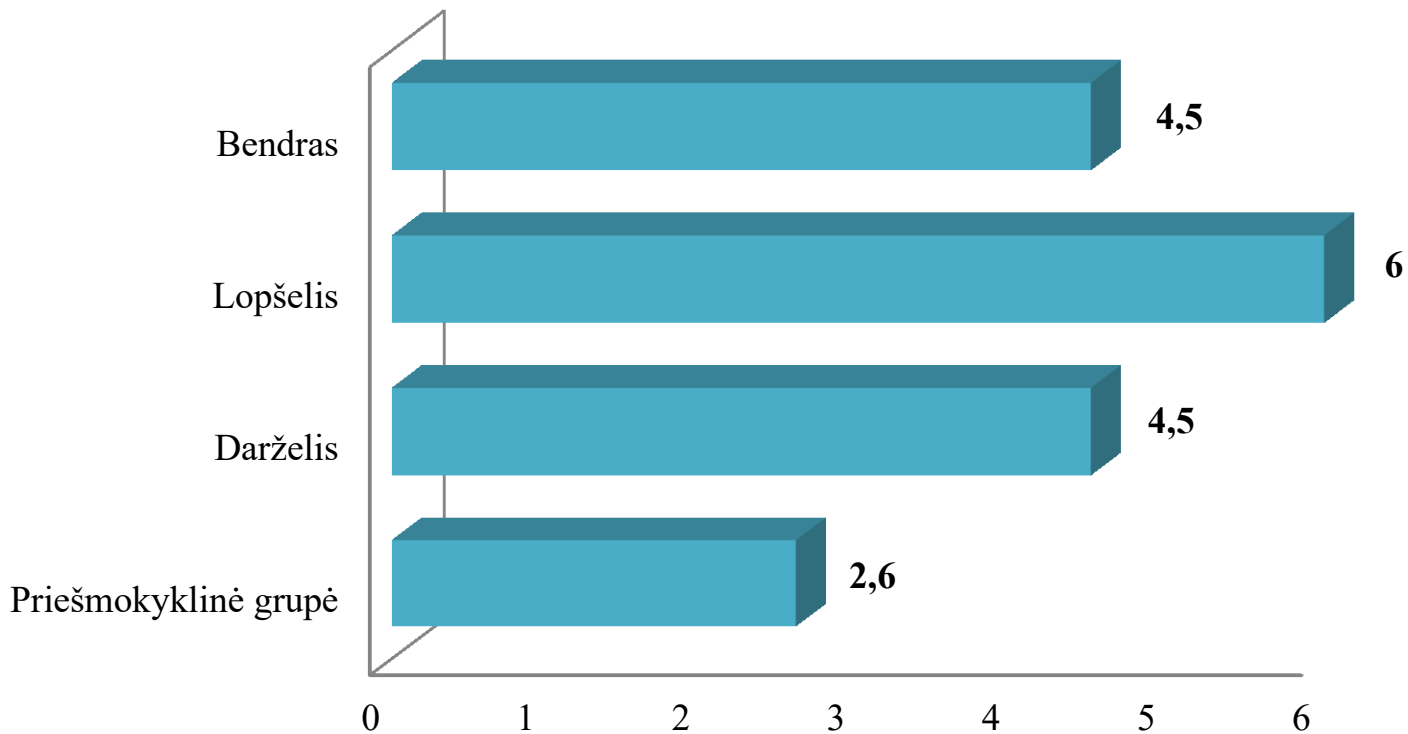


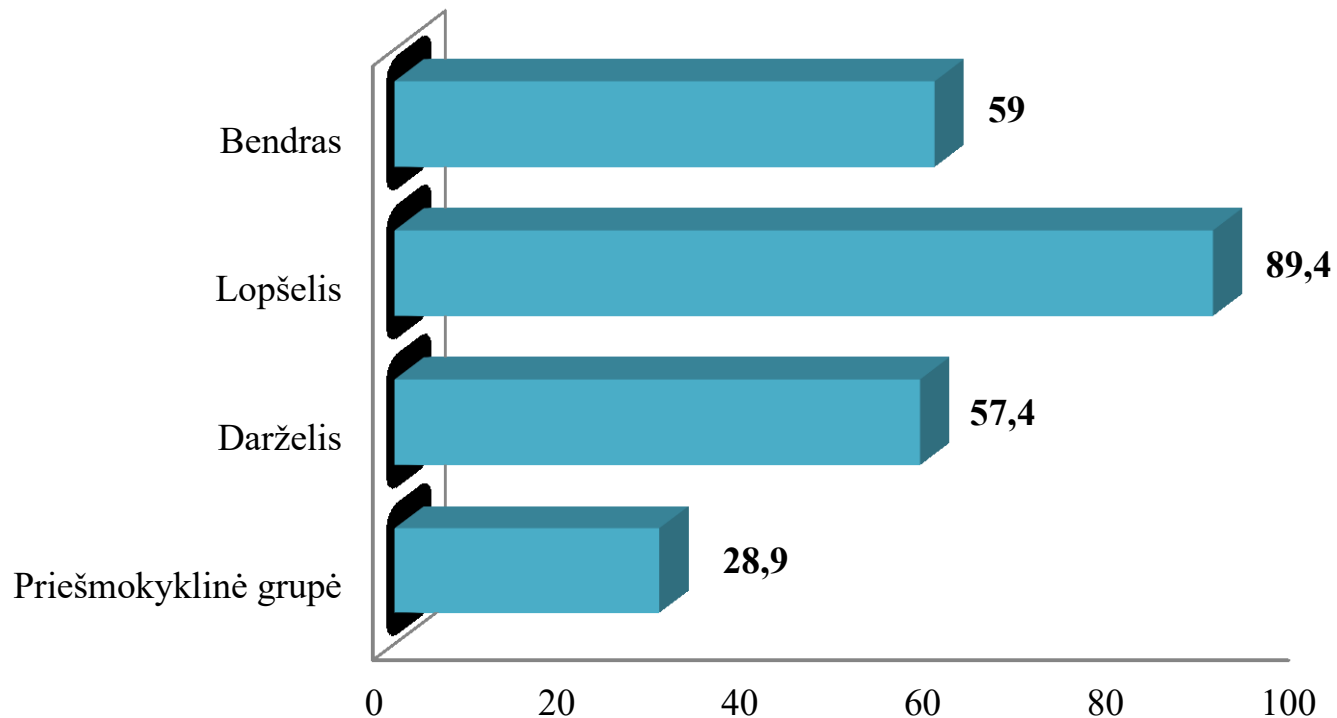
LOPŠELIO – DARŽELIO „EGLUTĖ“ VAIKŲ LIGŲ, DĖL KURIŲ NELANKĖ DARŽELIO, 2016/2017 M. M. DUOMENŲ ANALIZĖ

Parengė: visuomenės sveikatos specialistė Galina Klementjeva

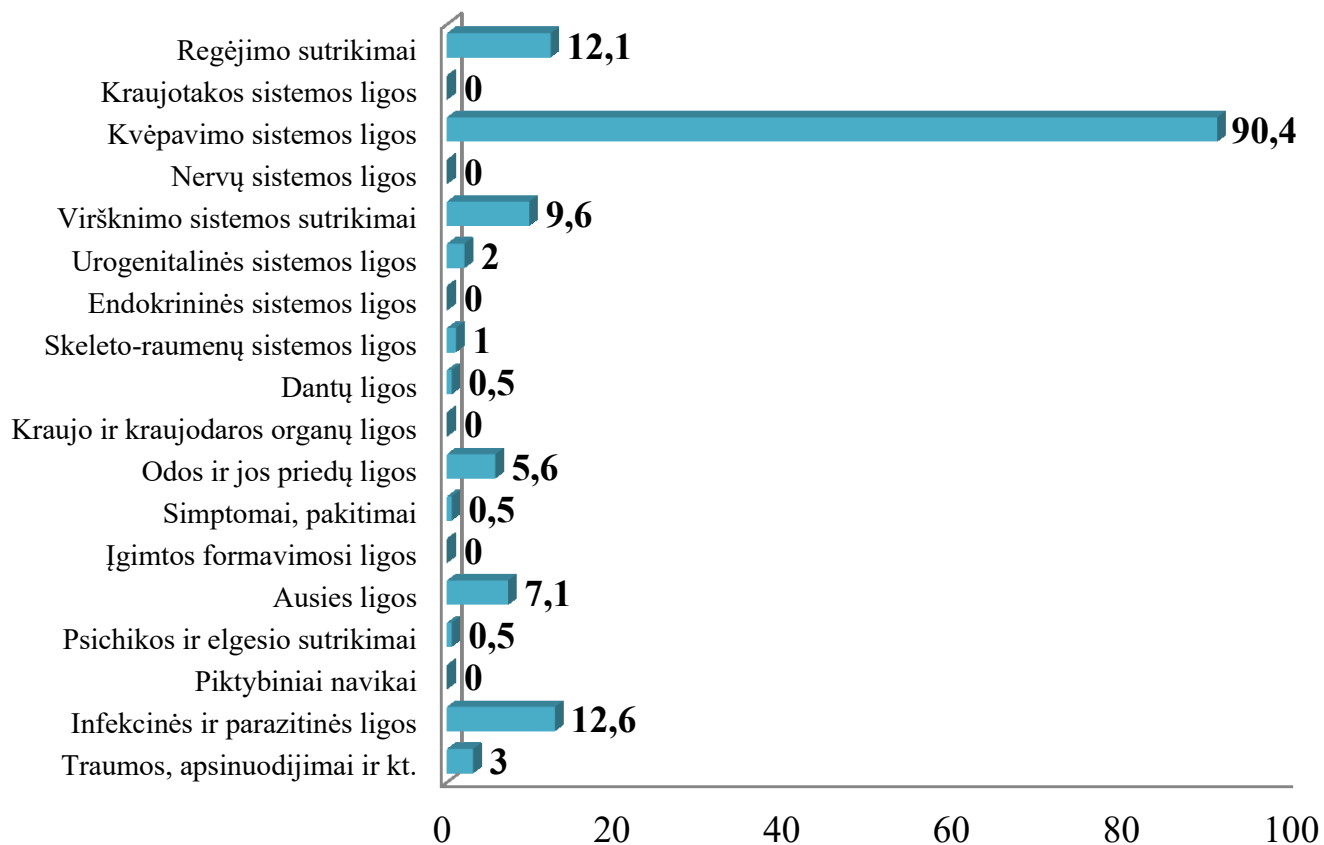
Susirgimų skaičius, tenkantis 1 vaikui 2016–2017 m. m.



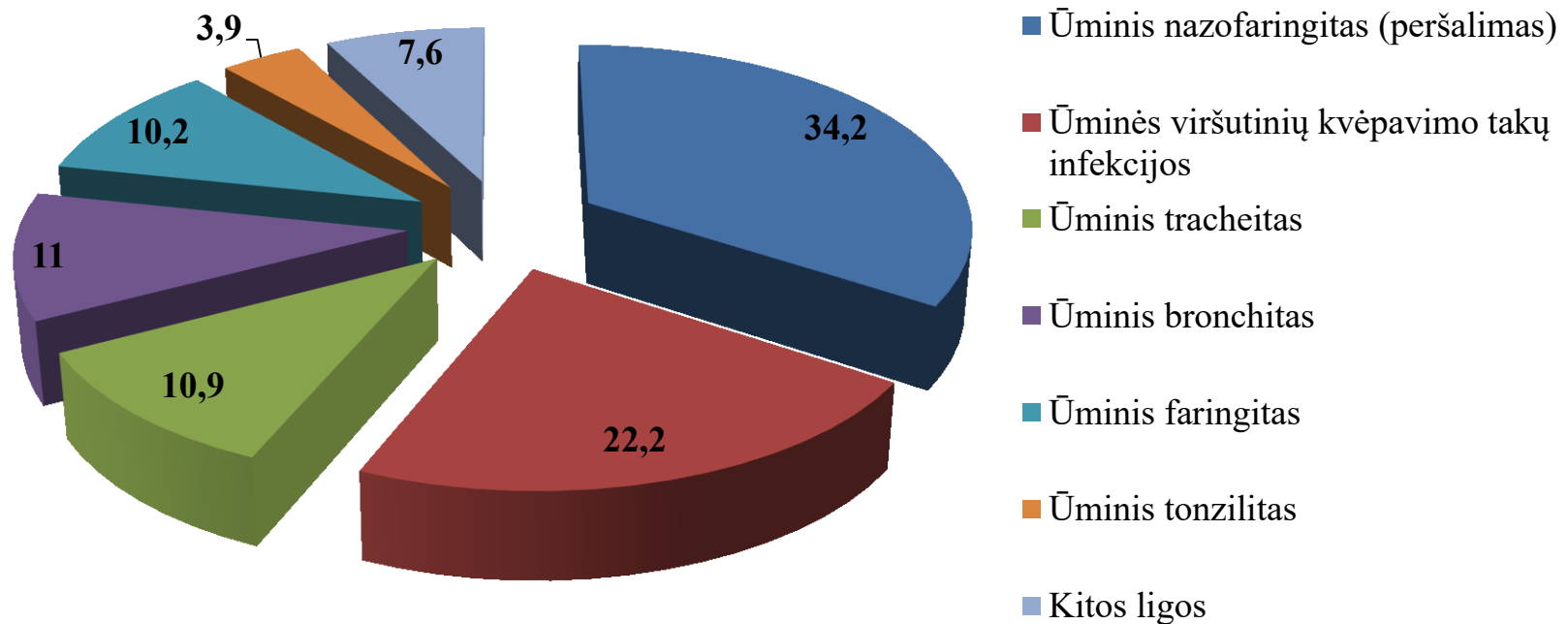
Praleistų dienų darželyje skaičius dėl ligos, tenkantis 1 vaikui 2016–2017 m. m.



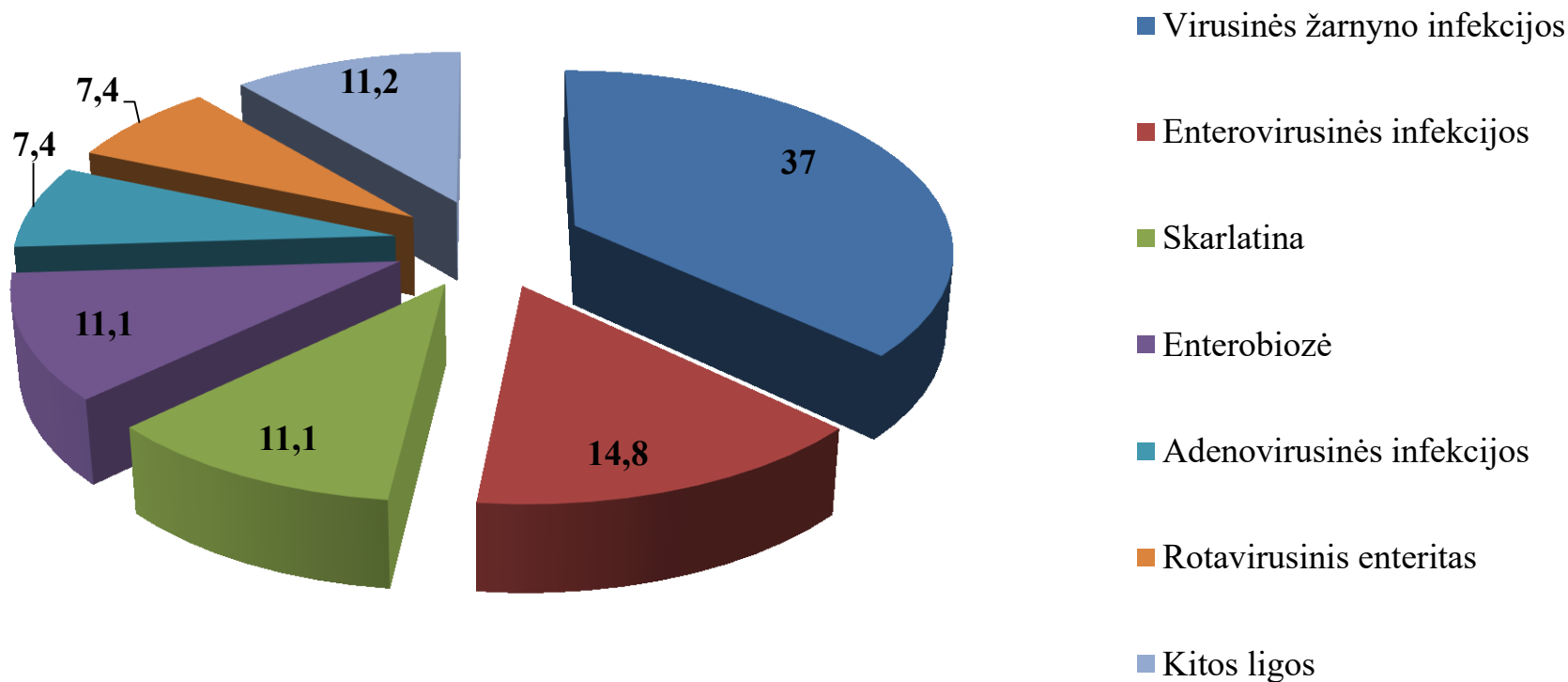
Vaikų dalis, turėjusi nors vieną sveikatos sutrikimą/ligą, dėl kurių nelankė darželio 2016/2017 m. m. (proc.)



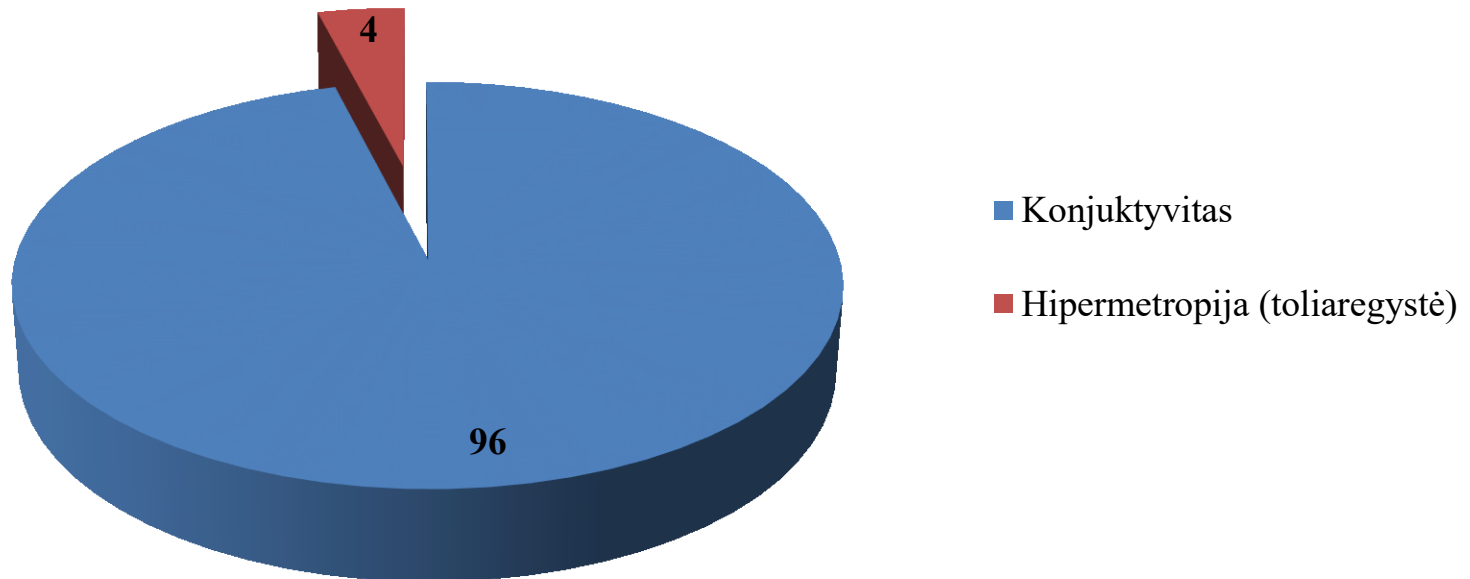
Kvēpavimo sistemos ligų struktūra, dėl kurių vaikai nelankė darželio 2016/2017 m. m. (proc.)



Infekcinių ir parazitinių ligių struktūra, dėl kurių vaikai nelankė darželio 2016/2017 m. m. (proc.)



Regos sutrikimų struktūra, dėl kurių vaikai nelankė darželio 2016/2017 m. m. (proc.)



Apibendrinimas

- L/d „Eglutė“ 1-am auklėtiniui teko 4,5 ligos atvejo ir 59 praleistų dienų skaičius.
- Pagrindinės l/d „Eglutė“ auklėtinių sveikatos problemos, dėl kurių nelankė ikimokyklinės įstaigos, buvo kvėpavimo sistemos ligos (90,4 proc. vaikų), infekcinės ir parazitinės ligos (12,6 proc.) bei regos sutrikimai (12,1 proc.).
- Kvėpavimo sistemos ligų atvejų struktūroje dominavo peršalimas ir ūminės viršutinių kvėpavimo takų infekcijos.
- Infekcinių ir parazitinių ligų struktūroje dominavo virusinės žarnyno bei enterovirusinės infekcijos.
- Regos sutrikimų struktūroje dominavo konjuktyvitas.

Rekomendacijos

- Būtina mokinių sveikatos priežiūrą vykdyti visomis kryptimis, ypatingą dėmesį skirti kvėpavimo sistemos ligų profilaktikai: mokant pagrindinių taisyklių, kurių laikantis galima apsisaugoti nuo peršalimo bei užsikrėtimo ŪVKTI.
- Vykdamas infekcinių ir parazitinių ligų profilaktiką, būtina auklėtinius mokyti asmens ir rankų higienos.



www.facebook.com/biuras

YouTube **Klaipėdos sveikatos biuras**

www.sveikatosbiuras.lt

Taikos pr. 76, LT – 93200 Klaipėda

Tel. (8 46) 23 47 96

El. paštas: visuomenessveikata@sveikatosbiuras.lt